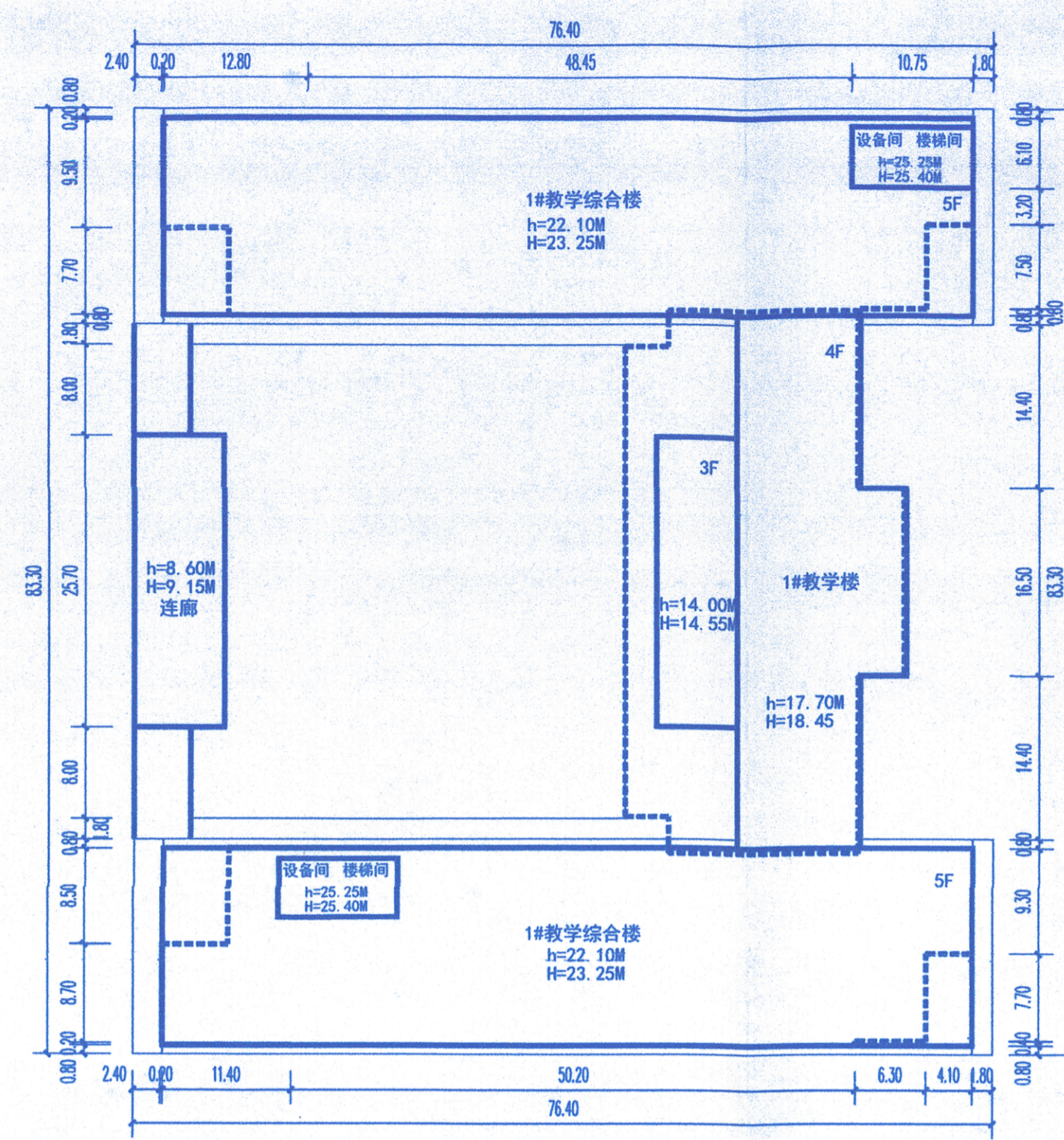
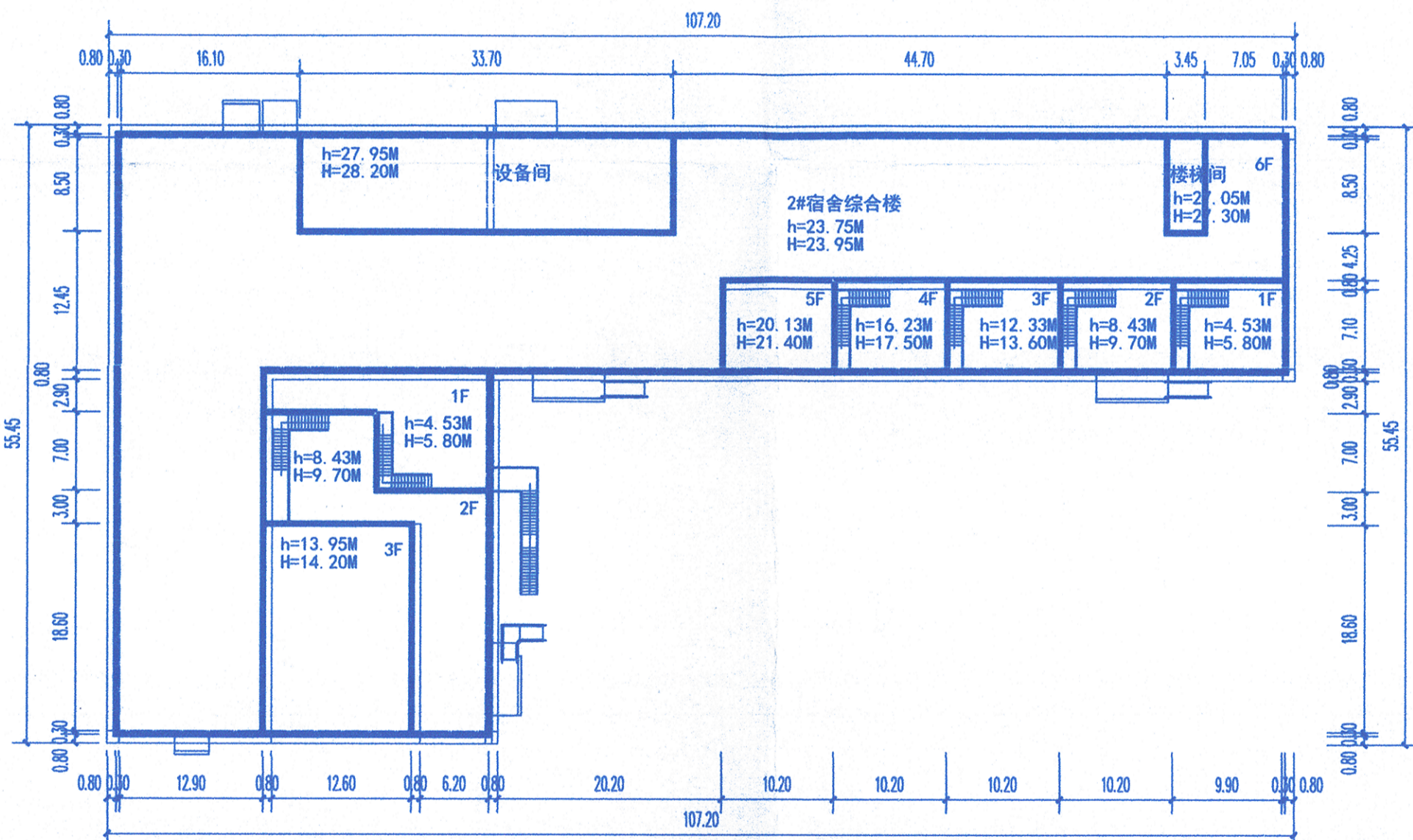


单体轮廓

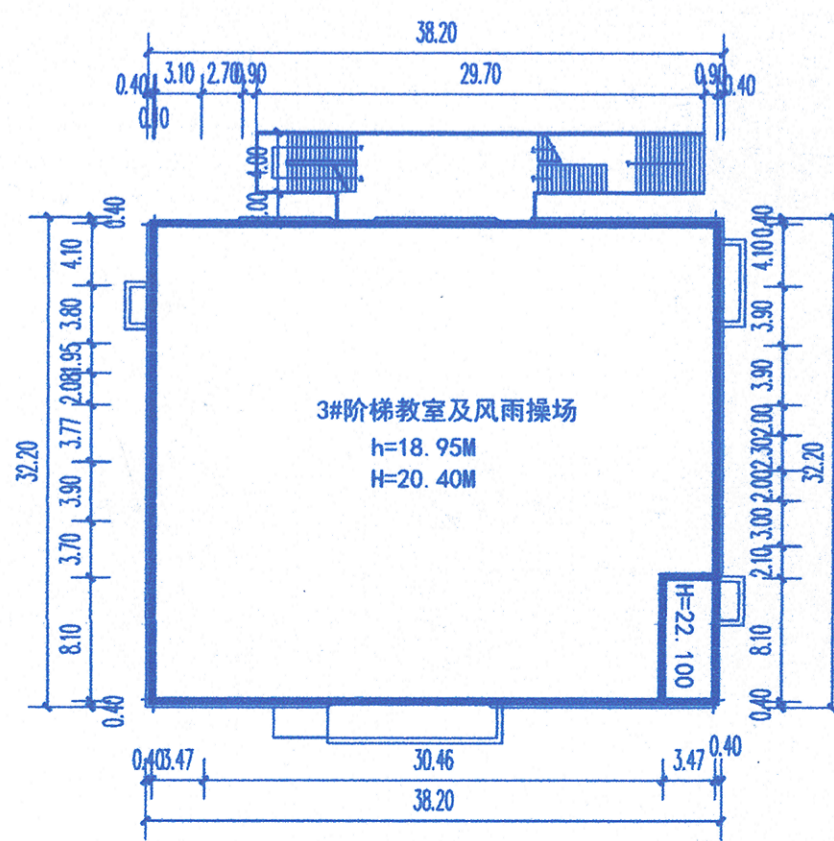
1#教学综合楼



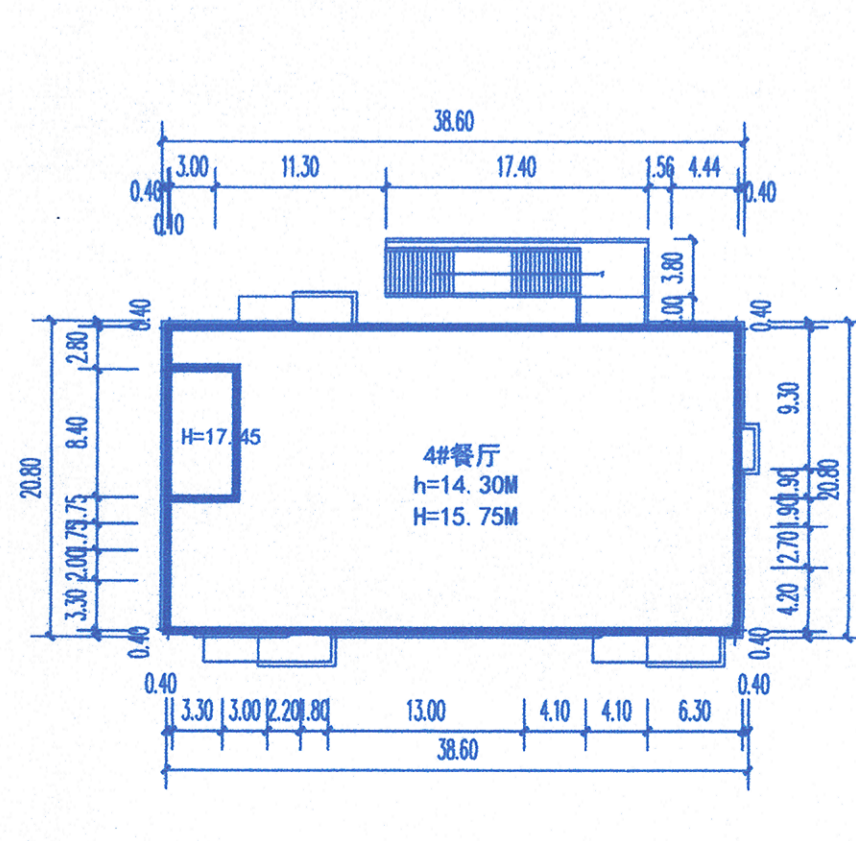
2#宿舍综合楼



3#阶梯教室及风雨操场



4#餐厅



高新总图审[2026]03号

- 原则同意你单位所报总平面图方案，但须按以下意见实施：
- 1、应作出管网综合图和室外场地竖向设计，报我局审定后实施。
 - 2、做出项目整体建筑立面方案，报我局审定后实施。
 - 3、基地绿化和环境设施应尽快作出方案，并与主体建筑同步实施、验收。
 - 4、须作出项目整体亮化效果图，报我局审定后实施。
 - 5、其它技术指标按该平面图实施。
 - 6、装配式建筑的占比应达到35%以上。
 - 7、应满足绿色建筑设计标准的相关规范。

